

Technisches Datenblatt :

220 TJ+

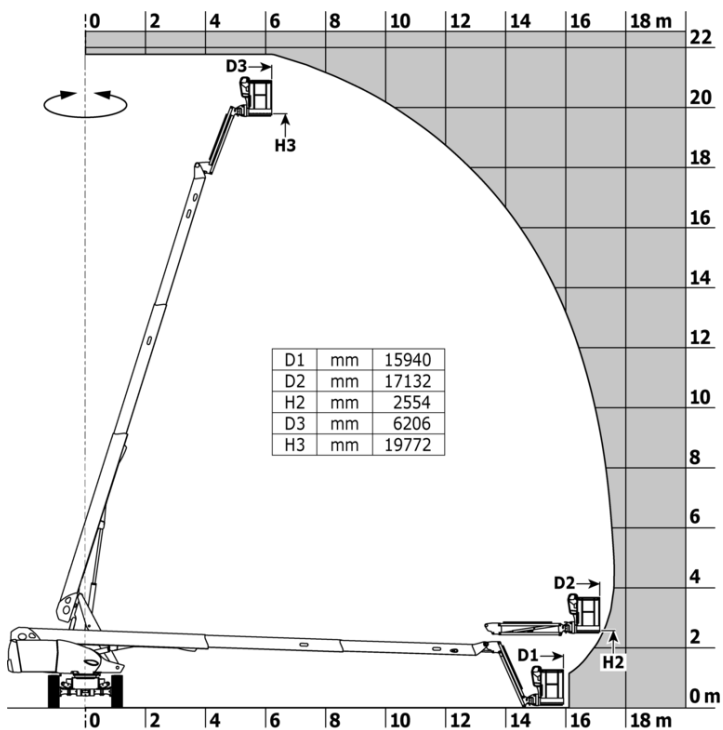


Kapazität		Metrisch
Arbeitshöhe	h21	21.74 m
Plattformhöhe	h7	19.74 m
Maximale seitliche Reichweite		17.79 m
Korbarm-Drehwinkel (oben / Boden)		+70 ° / -63 °
Tragfähigkeit des Arbeitskorbs	Q	400 kg
Drehung des Oberwagens		360 °
Drehung des Arbeitskorbs (rechts / links)		90 ° / 90 °
Anzahl Personen (innen / außen)		3 / 3
Gewicht und Reifengröße		
Gewicht der Arbeitsbühne*		13600 kg
Arbeitskorb Abmessungen (Länge x Breite)	lp / ep	2.30 m x 0.90 m
Gesamtbreite	b1	2.48 m
Gesamtlänge	l1	10.06 m
Gesamthöhe	h17	2.66 m
Gesamtlänge eingefahren	l9	7.35 m
Bauhöhe eingefahren	h18	3.03 m
Bodenfreiheit (Zugang)	h20	0.39 m
Länge des Auslegearms	l13	2 m
Gegengewicht Versatz (Oberwagen bei 90°)	a7	1.34 m
Innerer Wenderadius	b13	2 m
äußerer Wenderadius	Wa3	4.40 m
Bodenfreiheit Mitte Radstand	m2	0.44 m
Radstand	y	2.80 m
Leistung		
Fahrgeschwindigkeit - Transportmodus		4.90 km/h
Fahrgeschwindigkeit - Arbeitsmodus		1 km/h
Steigfähigkeit		40 %
Zulässige Neigung im Arbeitsmodus		4 °
Reifen		
Bereifung		Vollgummireifen aufvulkanisiert
Reifengröße, vorn / hinten		1025 x 365 mm - 1025 x 365 mm
Antriebsräder (vorne / hinten)		2 / 2
Lenkräder (vorne / hinten)		2 / 2
Gebremste Räder / Räder		2 / 2
Motor/Batterie		
Hersteller / Motor Modell		Yanmar - 3TNV88C
Motomom		Stage V
Nennleistung Verbrennungsmotor / Leistung (kW)		36.20 Hp / 27.50 kW
Diverse		
Bodendruck		18.30 dan/cm2
Hydraulikdruck		400 bar
Fassungsvermögen des Hydrauliktanks		94 l
Fassungsvermögen des Kraftstofftanks		72 l
Umgebungsgeräusch (LwA)		< 105 dB
Einhaltung von Nomen		
Diese Maschine entspricht:		Europäische Richtlinien: 2006/42/EG - Maschinen (Neufassung EN 280:2013) - 2004/108/EG (EMV) - 2006/95/EG (Niederspannung)

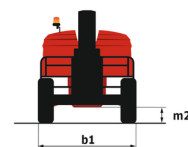
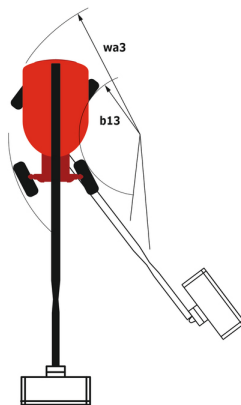
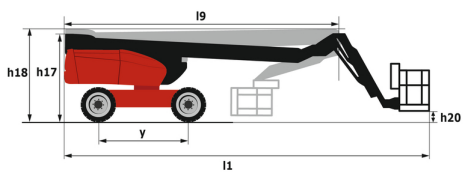
*Variiert und ist Abhängig von den Länderspezifischen Optionen

220 TJ+ - Traglasttabellen

Lastdiagramm für Hubarbeitsbühne



220 TJ+ - Maßzeichnung



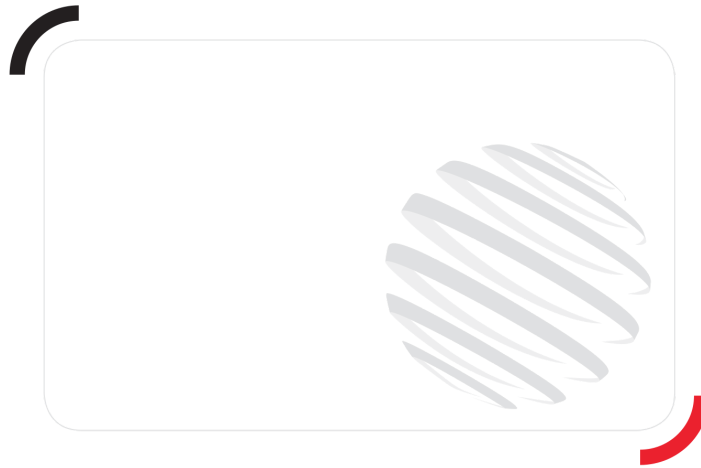
Ausstattung

Standard

230-V-Anschluss
 4 Allradlenkung mit hundeganglenkung
 4 gleichzeitige Bewegungen
 Alarnton und Kontrollleuchte (Neigung, Überlast, Gefälle)
 Allradantrieb
 Arbeitskorb 2.300 mm
 Betriebsstundenzähler
 Differentialsperre an der Hinterachse
 Durchgehende Drehung des Oberwagens
 Easy fast slinging system
 Elektrische Notpumpe
 Elektronischer Ausgleich des Arbeitskorbs
 Engine with DPF
 Fernbedienung
 Kraftstoffanzeige mit Niedrigstand-Warnleuchte
 LED rotating beacon
 LS pump
 Motormontage auf Gleitplatte
 Neigungsentriegelung
 Not-Aus-Schalter im Arbeitskorb und am Oberwagen
 Pendelvorderachse
 Positionsanzeige des Oberwagens
 Schutzabdeckung für Bedienpult
 Stop & Go
 Unterstützung durch integrierte Fehlerdiagnose
 Vernetzte Maschine
 Vorderachse mit Schlupfbegrenzung
 großes Farbdisplay an der Bodensteuerung

Optional

110 oder 230 V Steckdose mit Hauptschalter
 Arbeitskorb 2.300 mm
 Arbeitsscheinwerfer
 Batterie Hauptschalter
 Batteriedecke
 Biologisch abbaubares Öl
 Bordeigener Generator (3,5 oder 5 kW)
 Druckluftanschluß im Arbeitskorb
 Easy Link mit Fernabschaltung
 Funkenschutz Abgasrohr
 Hydraulikölerhitzer
 Lackierung in Sonderfarben
 Motorvorheizung
 Narrow basket 1.80m
 Non marking solid tyres
 Oberwagen-Verriegelung mit Schloss
 Panel cradle
 Piepton bei Fahrt
 Piepton bei allen Bewegungen
 Pipe cradle
 SPS : Secondary protection system
 Safety valve
 Schlüsselschloss am Kraftstofftank
 Schutz-Abdeckung der unteren Steuerbox
 Sicherheitskit (Helm + Sicherheitsgurt)
 Socket 230 V + differential circuit breaker
 Tastatur-Zugangskontrolle für Easy Link
 Wasser-Anschluss
 zusätzlicher Werkzeugkasten



Siège Social
430 rue de l'Aubinière - 44150 Ancenis Cedex - France
Tel: +33(0)2 40 09 10 11 - Fax: +33 (0)2 40 09 10 97
www.manitou.com



In vorliegender Broschüre sind die Versionen und Konfigurationsoptionen für Manitou-Produkte beschrieben, die mit unterschiedlicher Ausrüstung ausgestattet werden können. Bei der in der Broschüre beschriebenen Ausrüstung kann es sich um Standard- oder Sonderausrüstung handeln oder um Ausrüstung, die für bestimmte Versionen nicht erhältlich ist. Manitou behält sich das Recht vor, jederzeit unangekündigte Änderungen an den gezeigten und beschriebenen Spezifikationen vorzunehmen. Der Hersteller haftet nicht für die angegebenen Spezifikationen. Für weitere Informationen wenden Sie sich bitte an Ihren Manitou-Händler. Dokument ohne Gewähr. Die Produktbeschreibungen können vom eigentlichen Produkt abweichen. Die Auflistung der Spezifikationen erhebt keinen Anspruch auf Vollständigkeit. Logos und Corporate Identity des Unternehmens sind Eigentum von Manitou und dürfen nicht ohne Genehmigung verwendet werden. Alle Rechte vorbehalten. Die in dieser Broschüre enthaltenen Fotos und Abbildungen dienen lediglich Informationszwecken.

Manitou BF SA - Société anonyme à conseil d'administration - Unternehmenskapital: 39.668.399 Euro - Eingetragen im Handelsregister von Nantes unter der Nummer 857 802 508